



### INSTRUCCIONES DE MONTAJE

Para lograr un buen funcionamiento de la luminaria por usted adquirida, se aconseja que sea instalada por un electricista matriculado y siguiendo las instrucciones que figuran a continuación.

NOTA: antes de proceder a la instalación verificar que la red de alimentación se encuentre sin tensión.

- 1- Quitar el vidrio **(1)** flexionando las lengüetas.
- 2- Desenroscar el tornillo **(4)** de la cruceta **(3)** ubicado en el centro de la luminaria por debajo del portalámparas **(6)**.
- 3- Fijar la cruceta **(3)** a la caja de empalme que se encuentra amurada en la pared.
- 4- Pasar los cables de su instalación por el agujero **(5)** y realizar la conexión a los bornes **(7)** del portalámparas.
- 5- Volver a pasar el tornillo **(4)** por el orificio central de la luminaria y enroscarlo en la cruceta **(3)** para fijar la luminaria.
- 6- Colocar una lámpara y colocar el vidrio **(1)** flexionando las lengüetas como lo hizo en el paso 1°.

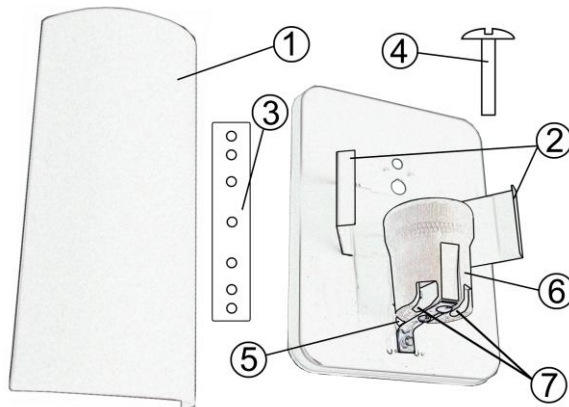
**IMPORTANTE:** Colocar la lámpara respetando la potencia indicada en la etiqueta ubicada en la luminaria. (NO INCLUYE LAMPARA)

LA GARANTIA DEL ARTEFACTO DEPENDE DEL USO ADECUADO DE LAS INSTRUCCIONES.

EN TODOS LOS CASOS RECUERDE QUE ES OBLIGATORIO EL USO DEL DISYUNTOR (GUARDA VIDAS) PARA PREVENIR EVENTUALES ACCIDENTES.

Antes de limpiarlo interrumpa la tensión, no usar diluyentes ni limpiadores abrasivos, utilice solo paño seco.

ATENCION AL CLIENTE (+54 11) 4657-6708. Fabricado en Las Heras 2040 -Ramos Mejía- Bs.As.- Argentina



ESQUEMA DE CONEXION

